

# ZWISCHEN HAMBURGER MEILE UND UFERPROMENADE

Unser Haus liegt etwa 500 Meter vom U-Bahnhof Mundsburg und den Haltestellen mehrerer Buslinien entfernt. Bis zur Haltestelle Finkenau der Schnellbuslinie 37 sind es nur wenige Minuten.



## PFLEGEN & WOHNEN FINKENAU

Finkenau 11 | 22081 Hamburg  
Telefon (040) 2022-3445 | Fax (040) 2022-3400  
finkenau@pflegenundwohnen.de

[www.pflegenundwohnen.de](http://www.pflegenundwohnen.de)



## DAS BIETET UNSER STANDORT

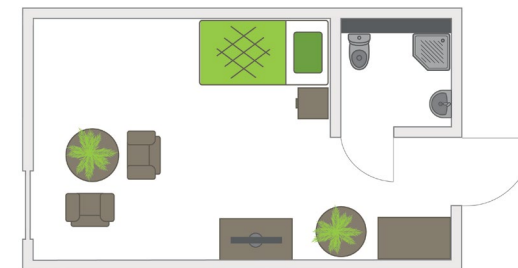
PFLEGEN & WOHNEN FINKENAU bietet viele Aufenthaltsmöglichkeiten, die allen Bewohner:innen zur Verfügung stehen. Dazu gehören ein Restaurant, ein Café, die Sitzgruppen im Foyer, Raucherbereiche, Gemeinschaftsräume und Wohnküchen sowie der Raum der Stille. Beliebte Treffpunkte sind unsere großen Außenterrassen und Balkone sowie die verschiedenen Sitzgelegenheiten und der Pavillon in unseren Gartenanlagen.

Für das leibliche Wohl sorgt unsere Vollverpflegung von morgens bis abends, zu der neben Frühstück, Mittagessen, Nachmittagskaffee und Abendbrot auch alle Zwischenmahlzeiten gehören. Beim Mittagessen stehen drei verschiedene Menüs zur Auswahl, sodass für jeden Geschmack etwas dabei ist.

## DIE BEWOHNERZIMMER

Mit eigenen Möbeln, Bildern und Dekorationen wird aus unseren Bewohnerzimmern schnell ein individuelles Zuhause. Zur Grundausstattung jedes Zimmers gehören:

- Hochwertiges Pflegebett
- Nachtschrank
- Schrank
- Tisch mit Stühlen
- Anschluss für Kabel-TV und Telefon
- Notrufanlage
- Duschbad / WC



## WAS KOSTET EIN PFLEGEPLATZ?

Die Kosten für einen Pflegeplatz setzen sich aus drei verschiedenen Positionen zusammen: dem Pflege-satz, den Kosten für Unterkunft und Verpflegung sowie dem Investitionskostenanteil. Gerne erläutern wir Ihnen im persönlichen Gespräch, wie hoch die Kosten für Sie im Einzelnen sind.

## IHR ZUHAUSE MIT KULTUR



# FINKENAU



PFLEGEN & WOHNEN HAMBURG

*In Gemeinschaft leben. Seit 1619*



## PFLEGEN & WOHNEN FINKENAU

Umgeben vom ruhigen Eilbek-Kanal und der lebhaften Hamburger Meile liegt PFLEGEN & WOHNEN FINKENAU im schönen Stadtteil Uhlenhorst, der bei Alt und Jung beliebt ist. Zusätzlich zur Kurzzeit- und normalstationären Pflege stehen bei uns 40 Plätze für Menschen mit demenziellen Erkrankungen zur Verfügung. Seit einigen Jahren hat PFLEGEN & WOHNEN FINKENAU darüber hinaus eine Hospizkultur entwickelt, sodass wir Schwerstkranke am Ende ihres Lebens mit palliativer Pflege und viel menschlichem Beistand begleiten können.

Unser Haus wurde 2009 eröffnet und ist fest in der Nachbarschaft verwurzelt, denn Pflege von Senior:innen hat an diesem Standort eine lange Tradition. Wir legen viel Wert darauf, ein angenehmes Ambiente zu schaffen, damit sich unsere Bewohner:innen bei uns wirklich zuhause fühlen. Unsere ansprechenden Wohnküchen, Pflegebäder und Zimmer wurden mit viel Liebe zum Detail ausgestattet und auf jeder Etage laden große Balkone zum Verweilen ein. Für Abwechslung sorgen unsere täglichen Aktivitäten sowie unser vielfältiges Veranstaltungsprogramm mit Ausstellungen, Konzerten und anderen kulturellen Angeboten, zu denen wir auch gerne Nachbar:innen und Freund:innen begrüßen. Bei der Gestaltung eines bunten Alltags unterstützen uns darüber hinaus viele engagierte Ehrenamtliche.

## PFLEGEANGEBOTE

PFLEGEN & WOHNEN FINKENAU vereint unter seinem Dach spezialisierte Pflegeangebote für Senior:innen jedes Pflegegrades und Menschen mit demenziellen Erkrankungen. Außerdem begleiten wir schwerstpflegebedürftige Menschen am Ende ihres Lebens mit palliativer Pflege.

- Kurzzeitpflege
- Normalstationäre Pflege
- Besondere Betreuung bei Demenz
- Palliative Versorgung

## THERAPIEANGEBOTE

Zusätzlich zur fachärztlichen Betreuung, zum Beispiel durch Neurolog:innen und Psychiater:innen, finden auch sämtliche therapeutischen Maßnahmen in unserem Haus statt. Kurze Wege sind also garantiert. Zu unserem therapeutischen Angebot gehören:

- Ergotherapie
- Physiotherapie
- Logopädie
- Musiktherapie

## UNTERSTÜTZUNG IM ALLTAG

PFLEGEN & WOHNEN FINKENAU stellt eine Reihe von Services im eigenen Haus bereit, durch die der Alltag leichter wird. Außerdem freuen wir uns immer, wenn wir als Gastgeber Familienfeiern und andere Veranstaltungen ausrichten dürfen.

- Beratung und Unterstützung für Bewohner:innen und Angehörige
- Café
- Mittagstisch für Gäste
- Friseur
- Fußpflege
- Hausmeisterservice
- Seelsorge

## AKTIV IM ALLTAG

Das vielseitige Kultur- und Freizeitprogramm von PFLEGEN & WOHNEN FINKENAU umfasst Aktivitäten und Veranstaltungen für unterschiedlichste Interessen.

- Aktivitäten mit Kindern
- Busausflüge
- Feiern und Feste
- Gottesdienste
- Kinoabende
- Spielnachmittage
- Theaterbesuche

 237 PLÄTZE

 189 EINZELZIMMER

 24 DOPPELZIMMER

 ZIMMER BIS ZU 31 m<sup>2</sup>