

NATUR GANZ NAH

PFLEGEN & WOHNEN HOLSTENHOF liegt in einem Wohngebiet an einer ruhigen Nebenstraße, mitten in einem weitläufigen Parkgelände.

Die Linie 27 hält an unserer eigenen Haltestelle „Pflegezentrum Holstenhof“. Nicht weit entfernt ist zudem die Haltestelle „Am hohen Feld“, die von der Buslinie 263 und dem Metrobus 10 angefahren wird. Die Autobahnausfahrt Jenfeld der A24 liegt ebenfalls in unmittelbarer Nähe.



PFLEGEN & WOHNEN HOLSTENHOF

Elfsaal 20 | 22043 Hamburg
Telefon (040) 2022-4834 | Fax (040) 2022-4925
holstenhof@pflegenundwohnen.de

www.pflegenundwohnen.de



DAS BIETET UNSER STANDORT

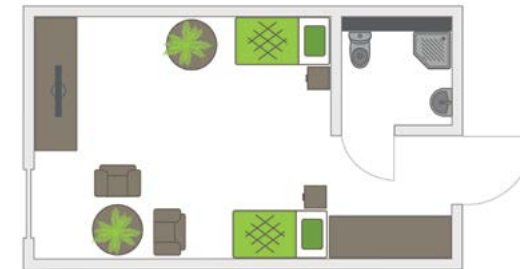
PFLEGEN & WOHNEN HOLSTENHOF bietet viele Aufenthaltsmöglichkeiten, die allen Bewohnern zur Verfügung stehen. Dazu gehören unser Restaurantbereich, der gleichzeitig als Café und Veranstaltungssaal genutzt wird, Raucherbereiche und gemütliche Gemeinschaftsräume. Beliebte Treffpunkte sind unsere Terrassen und Balkone sowie das große Parkgelände.

Für das leibliche Wohl sorgt unsere Vollverpflegung von morgens bis abends, zu der neben Frühstück, Mittagessen, Nachmittagskaffee und Abendbrot auch alle Zwischenmahlzeiten gehören. Beim Mittagessen stehen drei verschiedene Menüs zur Auswahl, so dass für jeden Geschmack etwas dabei ist.

DIE BEWOHNERZIMMER

Mit eigenen Möbeln, Bildern und Dekorationen wird aus unseren Bewohnerzimmern schnell ein individuelles Zuhause. Zur Grundausstattung jedes Zimmers gehören:

- Hochwertiges Pflegebett
- Nachtschrank
- Schrank
- Tisch mit Stühlen
- Anschluss für Kabel-TV und Telefon
- Notrufanlage
- Duschbad / WC
- Teilweise Balkon



WAS KOSTET EIN PFLEGEPLATZ?

Die Kosten für einen Pflegeplatz setzen sich aus drei verschiedenen Positionen zusammen: dem Pflege-satz, den Kosten für Unterkunft und Verpflegung sowie dem Investitionskostenanteil. Gerne erläutern wir Ihnen im persönlichen Gespräch, wie hoch die Kosten für Sie im Einzelnen sind.

AUS TRADITION ERWACHSEN



HOLSTENHOF



PFLEGEN & WOHNEN HAMBURG

In Gemeinschaft leben. Seit 1619



PFLEGEN & WOHNEN HOLSTENHOF

PFLEGEN & WOHNEN HOLSTENHOF liegt im Stadtteil Jenfeld im Hamburger Osten und ist umgeben von einem großen Parkgelände mit vielen alten Bäumen, Eichhörnchen und Vögeln. In dem traditionsreichen Haus, das 2009 um einen modernen Neubau ergänzt wurde, wohnen heute 138 Senioren. Zusätzlich zur Kurzzeit- und normalstationären Pflege bietet PFLEGEN & WOHNEN HOLSTENHOF auch die professionelle Betreuung und Therapie von Menschen mit demenziellen Erkrankungen oder Korsakow-Syndrom, für die seit 2012 im „Haus Linde“ eigene Wohnbereiche bereitstehen.

Erholung und Natur direkt vor der Haustür – unser Parkgelände ist ein Erlebnis zu jeder Jahreszeit. Im Sommer zieht die Festwiese viele Besucher aus der Nachbarschaft an, die wir gerne bei uns begrüßen. Diese bunten Feiern gehören zu den Höhepunkten des Gemeinschaftslebens. Unser Freizeitangebot umfasst darüber hinaus viele tägliche Aktivitäten, so zum Beispiel das Spielen und Basteln mit Senioren aus der Umgebung. Seit 2012 ist zudem eine Kita in unser Haus integriert, so dass bei PFLEGEN & WOHNEN HOLSTENHOF Alt und Jung gemeinsam leben. Mit großem Engagement werden wir von den Mitgliedern des Freundeskreises unterstützt – und das schon seit vielen Jahren.

PFLEGEANGEBOTE

PFLEGEN & WOHNEN HOLSTENHOF vereint unter seinem Dach spezialisierte Pflegeangebote für Senioren jedes Pflegegrades und Menschen mit demenziellen Erkrankungen und Korsakow-Syndrom.

- Kurzzeitpflege
- Normalstationäre Pflege
- Besondere Betreuung bei Demenz und Korsakow-Syndrom im „Haus Linde“

THERAPIEANGEBOTE

Zusätzlich zur fachärztlichen Betreuung, zum Beispiel durch Neurologen und Psychiater, finden auch sämtliche therapeutischen Maßnahmen in unserem Haus statt. Kurze Wege sind also garantiert. Zu unserem therapeutischen Angebot gehören:

- Ergotherapie
- Physiotherapie
- Logopädie
- Musiktherapie

UNTERSTÜTZUNG IM ALLTAG

PFLEGEN & WOHNEN HOLSTENHOF stellt eine Reihe von Services im eigenen Haus bereit, durch die der Alltag leichter wird. Außerdem freuen wir uns immer, wenn wir als Gastgeber Familienfeiern ausrichten können.

- Ausrichten von Familienfeiern
- Begleitservice
- Friseur
- Haustierversorgung
- Hausmeisterservice
- Mittagstisch für Gäste
- Seelsorge
- Soziale Betreuungsangebote für Gäste

AKTIV IM ALLTAG

In der schönen Jahreszeit verwandeln wir unseren großen Park regelmäßig in eine Festwiese.

- Aktivitäten mit Kindern
- Busausflüge
- Feste und Feiern
- Gedächtnistraining
- Gesellschaftsspiele
- Gottesdienste
- Herrenrunden (Skat, Schach)
- Kreativgruppen
- Musikgruppen
- Sitzgymnastik
- Spaziergänge
- Themenevents

 138 PLÄTZE

 86 EINZELZIMMER

 26 DOPPELZIMMER

 ZIMMER BIS ZU 28 m²